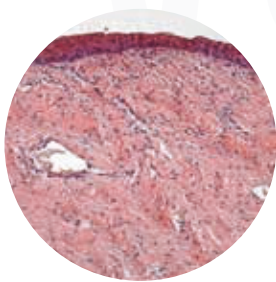




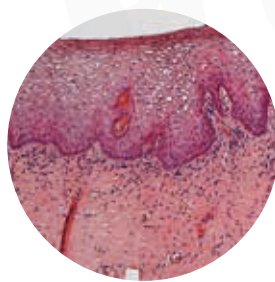
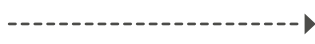
MonaLisa Touch®

## Nová prelomová laserová terapia v gynekológii

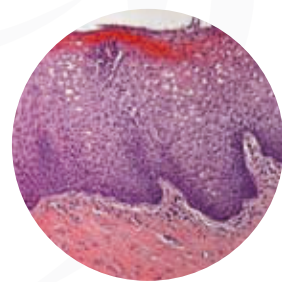
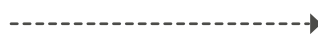
Jediný laser schválený odbornou verejnosťou a  
podložený medzinárodnými vedeckými štúdiami



1



2



3


**Prináša doteraz neprekonané výsledky v liečbe:**  
atrofie pošvy u žien v menopauze, popôrodných komplikácií,  
komplikácií po rádioterapii v oblasti pošvy, močovej inkontinencie.



**MonaLisa**

**Touch**<sup>®</sup>

- 1 ● **Revolučný spôsob liečby**
- 2 ● **Bezpečne a rýchlo**
- 3 ● **Neinvazívne, bez bolesti**
- 4 ● **Okamžitý efekt už po prvom ošetrení**
- 5 ● **Bez kontraindikácií**
- 6 ● **Bez potreby rekonvalescencie alebo práceneschopnosti**

- 1** MonaLisaTouch® (  ) stimuluje a regeneruje sliznicu pošvy prirodzeným spôsobom.
- 2** Rieši atrofiu pošvy a viaceré pridružené ochorenia ženského genitourinárneho traktu.
- 3** Jediná terapia podložená klinickými štúdiami a medzinárodnými publikáciami.

Terapia podložená klinickými výsledkami z San RaffaeleHospital , Miláno, Taliansko.

Dôkladné histologické a ultraštruktúrne vyhodnotenie výsledkov terapie vykonané na University of Pavia(Taliansko), publikované v prestížnych medzinárodných odborných časopisoch.

## **4** Spoľahlivé riešenie v liečbe genitourinárneho syndrómu.

MonaLisaTouch®remodeluje, tonizuje a regeneruje tkanivo pošvy postihnuté atrofiou, ktorá je spôsobená redukovanými hladinami estrogénov. MonaLisaTouch®obnovuje prirodzenú funkciu sliznice obnovením správneho metabolizmu podobným spôsobom ako po hormonálnej terapii, ale bez vedľajších účinkov.

**Zmierni až úplne eliminuje symptómy, ktoré znižujú kvalitu života ženy:**

- krehkosť sliznice pošvy
- suchosť a rozvolnenosť
- svrbenie a pálenie
- bolestivý pohlavný styk (dyspareúnia)



---

## VÝHODY ZÁKROKU

- ✓ bez potreby anestézie
- ✓ bez bolesti počas aj po výkone
- ✓ bez komplikácií
- ✓ krátky čas ošetrenia  
(niekoľko minút)
- ✓ bez potreby zotavovania po ošetrení



## 5 MonaLisaTouch® zlepšuje kvalitu ženského zdravia v akomkoľvek veku

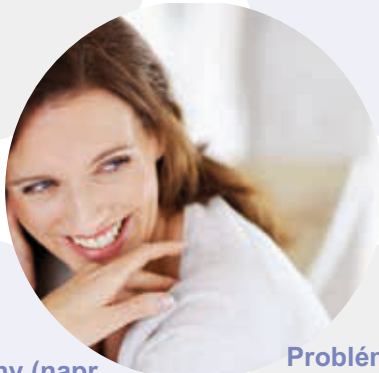
MonaLisaTouch® je použiteľná vo veľkom rozsahu indikácií od elektívnej terapie problémov s atrofiou pošvy v období menopauzy až po onkologické pacientky, ktoré nemôžu podstúpiť hormonálnu liečbu týchto problémov.

Mierna forma močovej inkontinencie (1.-2. stupeň stresovej inkontinencie)

Rozvoľnenosť pošvy spôsobená stratou tonizácie sliznice v dôsledku pôrodu alebo starnutia.

Popôrodné poruchy (napr. dyspareúnia) spôsobené popôrodným poškodením perinea, epiziotómiou atď. ako alternatíva analgetickej farmakologickej liečby.

Problémy spôsobené POF (predčasné zlyhanie vaječníkov) v dôsledku genetických faktorov, onkologickej terapie alebo nezdravého životného štýlu.

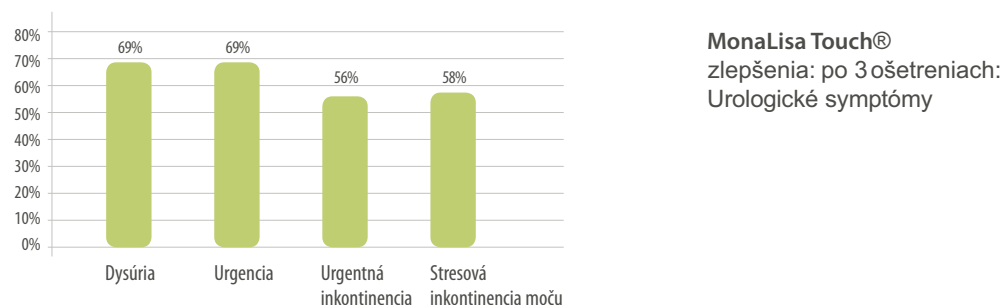
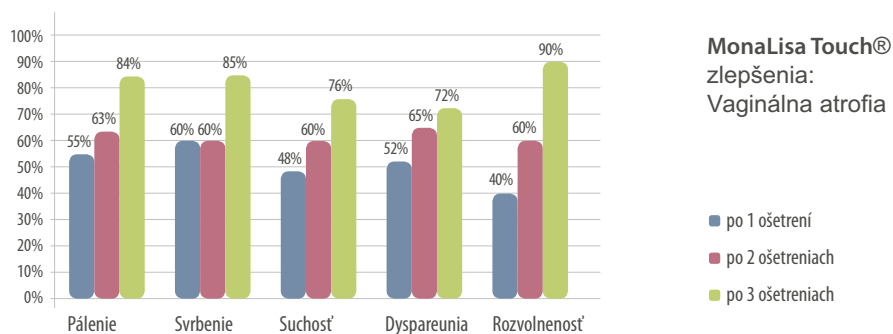


Co<sub>2</sub> laser vyvinutý pre MonaLisaTouch® je momentálne liečbou prvej voľby v estetickej gynekológii – pri labioplastike pre vrodené anomálie vonkajšieho genitálu, pri nepriaznivých zmenách zapríčinených pôrodnými poraneniami (epiziotómia), alebo prirodzeným starnutím.

MonaLisaTouch® je indikovaná a predovšetkým účinná pri nasledujúcich poruchách a symptómoch:

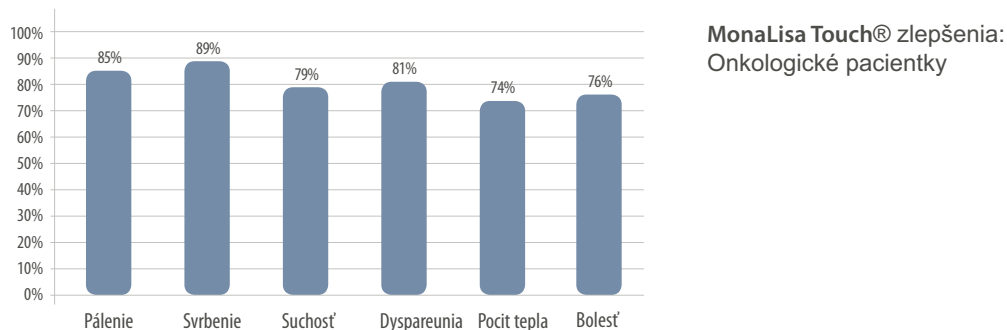
## VÝSLEDKY

Grafy zobrazujú zlepšenie (%) pozorované pri hlavných symptómoch atrofie pošvy a močovej inkontinencie po 3 **MonaLisaTouch®** ošetreniach. Štúdia s pacientkami so symptómami urogenitálnej atrofie bola vykonaná na Gynekologickom oddelení SanRaffaeleHospital (Miláno, Taliansko).



Courtesy of Dr. S. Salvatore, M.D. - Head of the Urogynaecology Unit at the IRCCS San Raffaele Hospital, Milan (Italy)

Zlepšenie symptómov (%) 2 mesiace po 1 ošetrení s **MonaLisaTouch®** u onkologických pacientiek.



Courtesy of Dr. M. Filippini M.D. - Head of Endoscopic Gynecology - Dept. of State Hospital (San Marino Republic).